



バッテリーフォークリフト

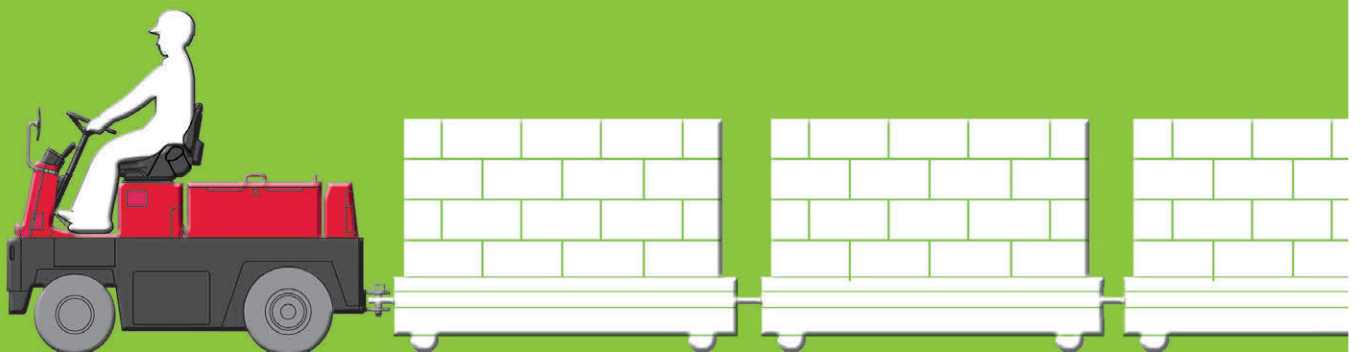
BATTERY TRACTOR



けん引車 シリーズ

NTT50・NTT75・NTT75RS・NTT75R・NTT90・NTT100・NTF200P・NTF360P

大量の荷物を
まとめてけん引。



バッテリー式
けん引車シリーズ

お客様のけん引量や走行

NTT75RS-70 (座乗式)

NTT75R-70 (立ち乗り式)

■ 定格けん引力/735N ■ 定格けん引量/3000kg (共通)

力強い後輪駆動方式を採用。
連続稼働に合わせて、バッテリー交換仕様を設定しました。



NTT75RS-70 (座乗式)



NTT75R-70 (立ち乗り式)



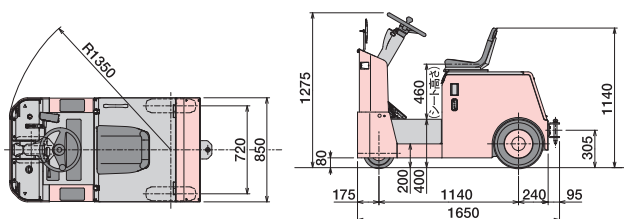
[連結部分共通]



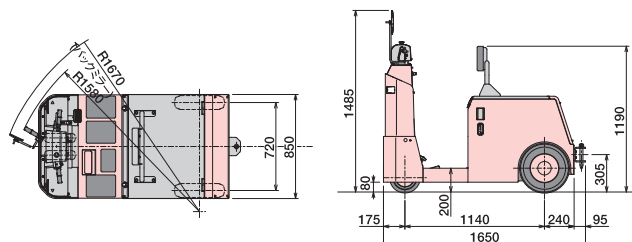
[連結部分共通]

※写真はバッテリー後部引き出し+コンビネーションランプ仕様。

外形寸法 NTT75RS-70



外形寸法 NTT75R-70



走行コースなど諸条件に応じて最適な

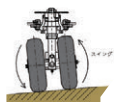
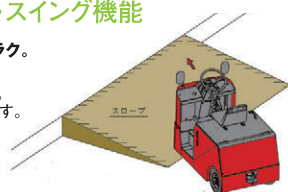
特長



■前輪ダブルタイヤ・スイング機能

傾斜に対し斜め進入もラクラク。
シングルタイヤと比較し、
ステアリング力が約50%に低減。
旋回時の安定性も向上しています。

※傾斜がついた建物の入り口を入る際、
傾斜に対し斜めに進入した場合。

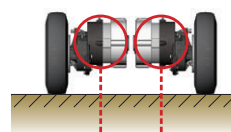


斜面に対し斜めに走行した場合でも、
左図のスイング機能によって両輪が路面と接地した
状態を維持するため、自由に方向転換ができます。



■大径タイヤ・後輪駆動2ドライブ式

安定感とその後旋回が可能。
空気入り大径タイヤの採用により、
路面状態に影響されずに安定して
走行することが可能です。



パワフル&小回りを
可能にする2モーター

NTT75RS-70 (座乗式)のみ

2ドライブ式の特長であるその後旋回によりけん引台車との連結作業が
簡単で容易です。



■充電器搭載型

充電器搭載型で手間・場所いらず!

定置式充電器の設置場所が不要で、
電源コンセントから直接充電することができます。
(バッテリー交換仕様は、定置式充電器になります。)



■離席時走行インターロック装備

事故を未然に防ぐ、安全機能!

座乗式でシートに着座していない状態、立ち乗り式で
OISペダルを踏んでいない状態が2秒以上継続すると、
容量計のエラーランプが点灯し、走行動作を停止させる機能です。



■IPX3クリア

タフなボディで雨にも強い!

JIS保護等級IPX3準拠!IPX3は防雨形(鉛直から60°までの角度によって噴霧した
水による影響を受けないこと)を意味しています。



■衝撃に強いボディ

ボディ周りのカバーが厚く頑丈!

フロントカバー3.2mm、バンパー6mm、サイド6mm、後部9mmの厚いボディとなっています。



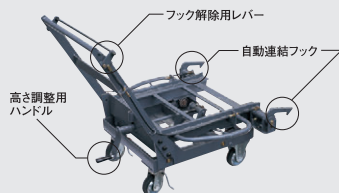
■スムーズな走行AC制御

滑らかな快適走行。

インバータ制御で思いのままのインチャング(微速)運転が可能です。

オプション

バッテリー交換キャリアー



■バッテリー後部引き出し仕様専用

連続稼働が多い現場には、バッテリー後部引き出し仕様を設定しました。
専用の交換キャリアーなら、バッテリー交換が容易に出来ます。

主要仕様

項目		単位	NTT75RS-70	NTT75R-70	
性能	定格けん引力	N		735	
	定格けん引量	kg		3000	
	走行速度	負荷	km/h		9
無負荷		km/h		13	
主要寸法	最小旋回半径	mm	1350	1580	
	全長	mm		1650	
	連結器長さ	mm		95	
	全幅	mm		850	
	全高	mm	1275	1485	
	連結器高さ(地上より)	mm		305	
	ホイールベース	mm		1140	
	ロードクリアランス	mm		80	
	オーバーハング	前	mm		175
		後	mm		240
トレッド	前	mm		140	
	後	mm		720	
車両重量		kg	710		
タイヤ	種類		(前)ノーバンク (後)ニューマチック		
	前輪	ソリッド	3.00-5 SOLID 2個		
	後輪	ニューマチック	4.00-8-6PR 2個		
制御方式			インバータ制御		
走行モーター		kw	1.5×2		
バッテリー	標準		48V 140Ah/5hr		
	オプション		48V 200Ah/5hr		
充電装置 [3相200V]		KVA	1.8 [準定電圧自動充電器搭載型]		

機種をお選びいただけます。

NTT50-70

■ 定格けん引力/490N ■ 定格けん引量/2000kg

NTT75-70

■ 定格けん引力/735N ■ 定格けん引量/3000kg



特長

コンパクトな車体

車体全長はわずか1345mm。最小旋回半径も1375mmとコンパクトな座乗タイプ。スペースの狭い場所での作業に最適です。

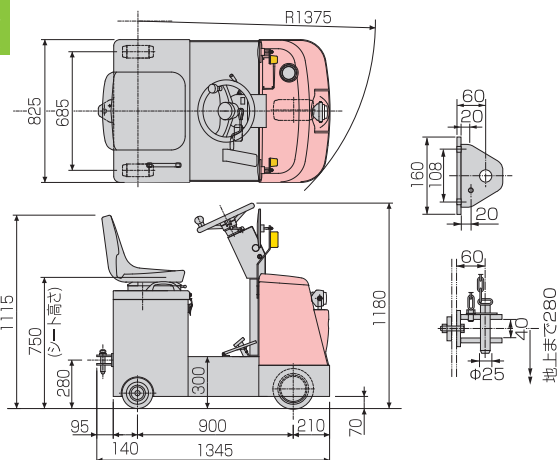
スムーズな走行AC制御

インバータ制御で思いのままのインチング(微速)運転が可能です。オペレーターの疲労を軽減し、作業効率を高めます。

楽な運転操作

乗用車感覚で運転操作ができる丸ハンドルタイプ。また、アクセルペダルを離せば自然な制動がかかるアクセルオフ回生制御を実現。ブレーキ操作が大きく軽減されます。

外形寸法



NTT100-70

■ 定格けん引力/980N ■ 定格けん引量/4000kg



特長

スムーズな走行AC制御

AC制御が滑らかで力強い加速を実現。また、モーターブラシ・前後進用コンタクターの廃止により消耗品の交換を不要としました。

制動装置

ターレットハンドルの内側にあるアクセルリフティングを押さえた状態から元の位置に戻せばブレーキがかかるアクセルオフ回生制動を装備しました。

駆動装置

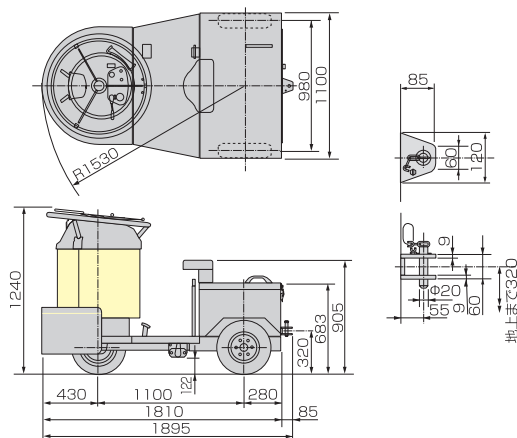
従来のチェーン駆動方式に替えてオールギアドライブ方式を採用することにより、チェーン摩擦音が無くなり驚くほど快適な乗り心地を提供します。

充電装置

100V電源で充電可能なフルオートマインコンチャージャーを搭載。



外形寸法



NTT90-70

■ 定格けん引力/882N ■ 定格けん引量/3600kg



特長

制動装置

電動ブレーキ装置の働きにより、ハンドルの角度によって制動が掛かる構造です。車両停止後、ハンドルを手から離すとスプリングの力で自然にブレーキ位置に戻りますので安心です。

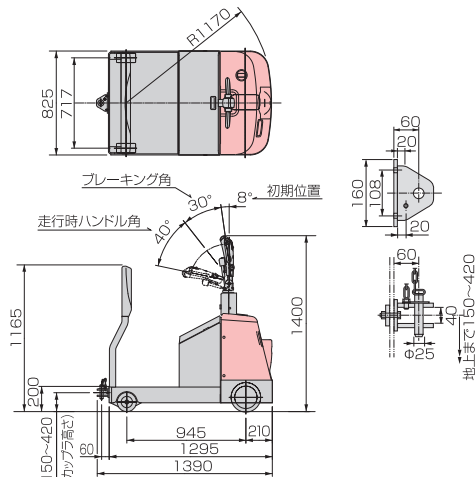
スムーズな走行AC制御

インバータ制御で思いのままのインチング（微速）運転が可能です。オペレーターの疲労を軽減し、作業効率を高めます。

楽な運転操作

アクセルグリップ、セーフティボタンをハンドルトップに集中配置。安全で楽に操作できます。

外形寸法



主要仕様

項目		単位	NTT50-70	NTT75-70	NTT90-70	NTT100-70	
性能	定格けん引力	N	490	735	882	980	
	定格けん引量	kg	2000	3000	3600	4000	
	走行速度	負荷	km/h	7	6	5	6
		無負荷	km/h	8	8	7	14
	最小旋回半径	mm	1375	1375	1170	1530	
主要寸法	全長	mm	1345	1345	1390	1895	
	連結器長さ	mm	95	95	95	85	
	全幅	mm	825	825	825	1100	
	全高	mm	1180	1180	1400	1240	
	連結器高さ(地上より)	mm	280	280	150~420	320	
	ホイールベース	mm	900	900	945	1100	
	ロードクリアランス	mm	70	70	70	122	
	オーバーハング	前	mm	210	210	210	430
		後	mm	140	140	140	280
	トレッド	前	mm	—	—	—	—
後		mm	685	685	717	980	
車両重量	kg	590	640	830	775		
タイヤ	種類		(前)ラバー (後)ラバー	(前)ラバー (後)ラバー	(前)ラバー (後)ウレタン	(前)ノーバンク (後)ノーバンク	
	前輪		φ235×120 1個	φ235×120 1個	φ235×120 1個	4.00-8 1個	
	後輪		φ178×73 2個	φ178×73 2個	φ178×73 2個	4.00-8 2個	
制御方式		インバータ制御	インバータ制御	インバータ制御	インバータ制御		
走行モーター	kw	1.6	1.6	1.6	2.6		
バッテリー	標準		24V 216Ah/5hr	24V 250Ah/5hr	24V 201Ah/5hr	48V 100Ah/5hr	
	オプション		24V 250Ah/5hr	—	24V 250Ah/5hr	48V 130Ah/5hr	
充電装置〔单相100V〕	KVA	2.1 (準定電圧自動充電器搭載型)	2.1 (準定電圧自動充電器搭載型)	1.6 (準定電圧自動充電器搭載型)	1.5 (準定電圧自動充電器搭載型)		

けん引車シリーズ 主要装備品一覧

仕様	機種	NTT75R-70	NTT75RS-70	NTT50-70	NTT75-70	NTT90-70	NTT100-70	NTF200P・360P-56
前照灯		●	●	●	●	▲	●	●
方向指示器		●	●	●	●	—	—	●
バックアップランプ(後退灯)		▲	▲	▲	▲	—	—	●
ストップ&テールランプ		▲	▲	▲	▲	—	—	●
バックブザー		▲	▲	▲	▲	▲	▲	●
バックミラー		●	●	●	●	—	—	●
大容量バッテリー		▲	▲	▲	—	▲	▲	—
充電器搭載式		●	●	●	●	●	●	●
サスペンションシート		—	▲	▲	▲	—	—	—

●印は標準装備、▲印はオプション装備、—は設定無しを示します。

NTF200P-56

■ 定格けん引力/1960N ■ 定格けん引量/8000kg

NTF360P-56

■ 定格けん引力/3530N ■ 定格けん引量/14400kg



特長

制御装置

走行制御は高効率で信頼性の高いチョップ式。急な速度の切り替わりがなく、滑らかで力強い加速を実現。省エネにも貢献します。

制動装置

フットブレーキによる制動以外に走行時、前後レバーを切り替えることでスムーズな電気制動がかかります。

駆動装置

安定した走行と余裕あるけん引力を発揮する4輪式による後輪駆動方式を採用。

操作装置

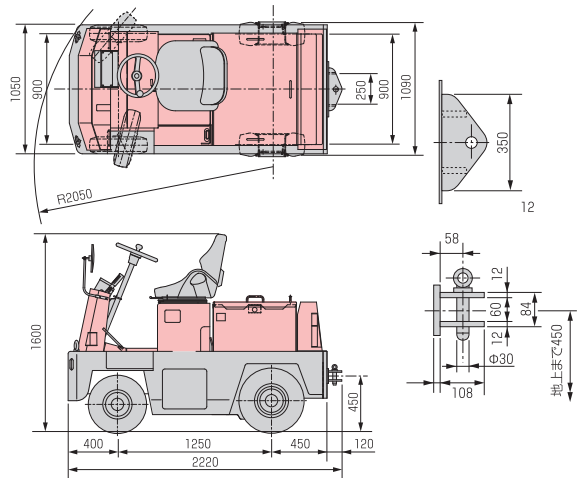
ゆったりした運転席、見やすいインジケーターパネル、各種操作装置の集中配置など、すべて人間工学に基づいたオペレーター視点の設計です。

主要仕様

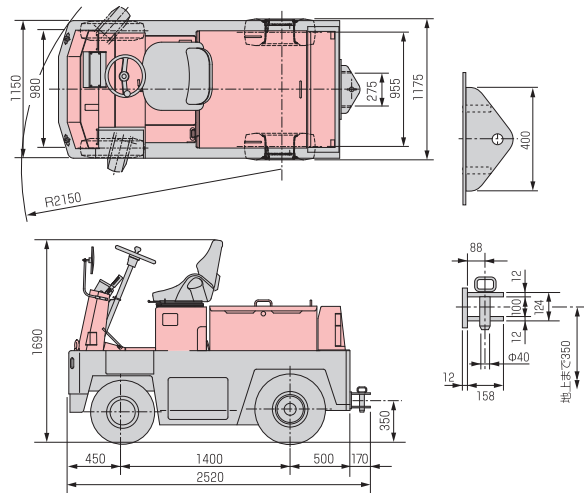
項目		単位	NTF200P-56	NTF360P-56	
性能	定格けん引力	N	1960	3530	
	定格けん引量	kg	8000	14400	
	走行速度	全負荷	km/h	7.0	6.0
		無負荷	km/h	15.0	12.0
最小旋回半径	mm	2050	2150		
主要寸法	全長	mm	2220	2520	
	連結器長さ	mm	120	170	
	全幅	mm	1090	1175	
	全高	mm	1600	1690	
	連結器高さ(地上より)	mm	450	350	
	ホイールベース	mm	1250	1400	
	ロードクリアランス	mm	95	120	
	オーバーハング	前	mm	400	450
		後	mm	450	500
	トレッド	前	mm	900	980
後		mm	900	955	
車両重量	kg	1820	2780		
タイヤ	種類	ニューマチック			
	前輪		5.00-8-8PR	6.00-9-10PR	
	後輪		21×8-9-14PR	23×9-10-16PR	
制御方式	チョップパ				
走行モーター	kw	7.8	10.0		
バッテリー		48V 330Ah/5HR	72V 400Ah/5HR		
充電装置 [3相 200V]	KVA	準定電圧自動充電器搭載型			
			5.2	12	

外形寸法

NTF200P-56



NTF360P-56



■ 定格けん引力(N:ニュートン)とは、常用して出るけん引力を示します。
 ■ けん引量は、一般的な乾燥路面(走行抵抗:0.025)を想定して、算出した数値であり、路面状態やタイヤの種類などにより異なりますのでご注意ください。
 ■ 京都工場並びに滋賀工場、安土工場はISO9001およびISO14001の認証を取得しています。

■ この仕様は、改良のため変更することがありますので、あらかじめご了承ください。
 ■ 本カタログの写真はインクの性質上、実際の色と多少異なることがあります。
 ■ このカタログの内容は2026年4月現在のものです。



Logisnext

株式会社ロジスネクスト

〒617-8585 京都府長岡京市東神足2-1-1 TEL.075-956-8688

www.logisnext.com

販売店