



**FD Series**  
**12-23 ton**

- 製品の仕様および外観は、改良のため予告なく変更することがあります。
- 本カタログに掲載している各性能の仕様値は、標準仕様車を用いた当社内テスト結果に基づいたものです。
- このカタログの内容は2026年4月現在のものです。
- 京都工場並びに滋賀工場、安土工場はISO9001およびISO14001の認証を取得しています。

1t以上のフォークリフトの運転は  
**1t 技能講習修了証**  
が必要です!

- 最大荷重の1t以上のフォークリフトの場合「フォークリフト運転技能講習」を終了した方に限ります。
- 最大荷重の1t未満のフォークリフトの場合「フォークリフト運転技能講習」を終了、または事業主の行う「特別教育」を受講した方を対象とします。
- 詳細は担当販売店にお問い合わせください。

**Logisnext**

株式会社ロジスネクスト

〒617-8585 京都府長岡京市東神足2-1-1 TEL.075-956-8688

[www.logisnext.com/jp/](http://www.logisnext.com/jp/)

販売店



**FD Series**  
**12-23 ton**

FD120-6/FD135-6/FD150S-6/FD160S-6  
FD150-6/FD180-6/FD200-6/FD230-6

特定特殊自動車 排出ガス2014年基準適合車

# 安全性・環境性を 徹底追求したFDシリーズ

シンプルかつ力強いデザインと共に優れた環境性能と高い安全性を実現。  
さらに進化した大型フォークリフトFD120-230がクリーン&セーフティーオペレーション  
を可能とします。

大型フォークリフト  
**FD Series 12-23 ton**



機種	FD120-6	FD135-6	FD150S-6	FD160S-6	FD150-6	FD180-6	FD200-6	FD230-6
最大荷重	12,000kg	13,500kg	15,000kg	16,000kg	15,000kg	18,000kg	20,000kg	23,000kg
荷重中心	600mm				900mm			

## クラストップレベルの 安全性と快適空間

Safety & Comfortable  
P.3-4

- ・前方、後方視界の向上
- ・操作性に優れた運転席
- ・全周囲モニターシステム「グッドビューア」の採用
- ・フルオートエアコン付きキャビン (オプション)

## 環境に優しく 経済的

Ecology & Economy  
P.5-6

- ・2014年基準適合  
クリーンディーゼルエンジン搭載
- ・低燃費オペレーションを実現
- ・ECOモード選択機能を標準装備

## 優れた作業性能と 耐久性

High performance & Durability  
P.7

- ・トップクラスの作業性能
- ・グッドランニングシステムを  
オプション設定
- ・冷却水循環システムに  
エキスパンションタンクを採用
- ・密閉型湿式ディスクブレーキを  
標準装備



※本カタログに掲載されている車両には、一部オプション装備が含まれています。

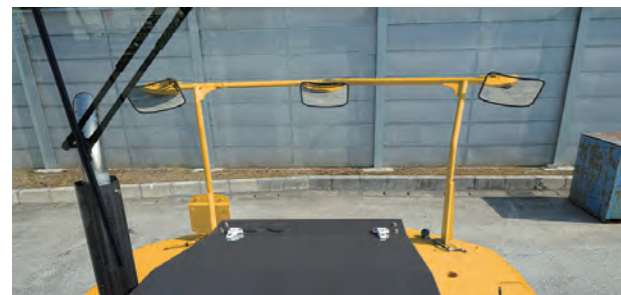
## クラストップレベルの前方・後方視界

キャリッジ構造とマスト油圧配管レイアウトの見直し、シートポジションの適正化、ボンネットの形状変更により前方視界・後方視界を大幅に改善。見渡り良好な視界で安全作業をサポートします。

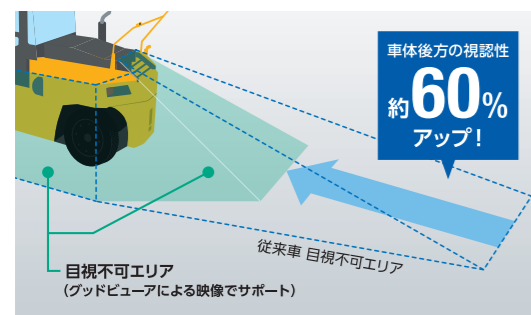
※FD120～160Sに適合



前方視界 (キャビンはオプションです。)



後方視界 (3面リアアンダーミラーはオプションです。)



※図は後方視界のイメージです。実際の見え方とは異なりますのでご注意ください。

## 防水モニター付きバックモニター

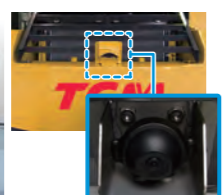
オプション

防塵、防水機能に優れたバックモニターをオプションでご用意。オーバーヘッドガード仕様にも装着できます。

※グッドビューアとの組み合わせはできません。



画面表示例



モニターカメラ

※撮影のため、カバーを外してあります。

## 全周囲モニターシステム「グッドビューア」

フォークリフトの各部に取り付けたカメラ映像をリアルタイムに処理、あたかも車両の真上から見たような映像として運転席のモニター画面に表示します。

オペレーターが一目で周囲の状況を確認することが可能な、安全作業をサポートする当社独自のシステムです。

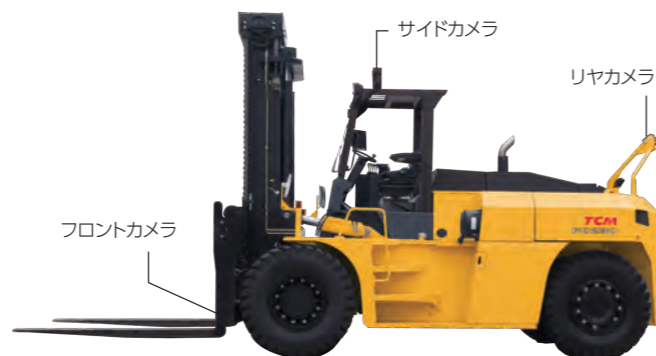
※走行時、荷役作業時は必ず目視等の安全確認も併せて実施をお願いいたします。  
※FD135～230は標準装備、FD120はオプションとなります。



360°俯瞰映像



リヤカメラ映像



フロントカメラ

サイドカメラ

リヤカメラ

※写真の車両はオプション装着車です。



動画で  
CHECK!

左記QRコードをスマートフォンなどで読み込むとPR動画をご覧いただけます。

## AI人検知システム「グッドファインダー」

オプション

車両各所に装備したカメラの映像を当社独自のAI映像解析技術により人の接近を検知。人の接近を検知すると同時に運転席映像モニターの接近方向を示すLEDが点灯しアラーム音と併せて警告。グッドビューアとの組み合わせにより、さらなる安全性を高めた作業が可能となります。

※走行時、荷役作業時は、必ず目視等で周囲の安全確認の実施も併せてお願いいたします。  
※本システムの能力には限界があり、全ての環境下で人を正確に検知するものではありません。  
※本システムは人を検知すれば事故が生じないことを保証するものではありません。  
※グッドファインダーはグッドビューアとは異なるシステムのオプション装備です。

## 操作性に優れた運転席レイアウトと各種装備

軽い力で微妙な操作が可能な油圧パイロット式荷役レバーや運転姿勢を崩さずに操作できるように最適に配置されたスイッチ類により、快適で効率の良い作業を行えます。



### スイッチ配置の適正化

シフトホールドスイッチを荷役レバー付近に配置、オペレーターは運転姿勢を崩さずにスイッチ操作が可能です。

### 発進時のショックを和らげるソフトスタートスイッチを装備

発進時のモードをスイッチで切り替えることで、長尺物や精密機器等を扱われるお客様にも安心してお使いいただけます。

### 電気式パーキングブレーキ装備

エンジンストップ時には自動的にパーキングブレーキがかかり、忘れによる事故を防ぎます。

## フルオート エアコン付キャビン

オプション

大型キャビンのため、広々としたゆとりのある空間で快適な運転作業が可能です。

温度・風量自動調節式のフルオートエアコンを併せて装備し、暑い夏や寒い冬の作業も快適に行えます。

また、LED照明の室内灯を採用し、夜間作業時でも帳票類が見やすくなっています。



エアコン操作部

## 進化した多機能液晶メーターパネル 後輪タイヤ切れ角表示を標準装備

尿素水残量表示など様々な車両情報を確認できる多機能液晶メーターパネルを採用。後輪タイヤの向きを表示マーク方向の変化により一目で確認できるタイヤ切れ角表示を装備しており、誤発進操作による事故防止に寄与します。また、液晶の左側にはLEDによる警告ランプを搭載し、トラブルも一目で確認可能です。



後輪タイヤ  
切れ角表示イメージ



## 走行・荷役インターロックを標準装備

オペレーターが正しい運転操作位置にいる場合のみ、走行・荷役操作が可能になる安全機能を標準装備。

オペレーターの事故防止のための補助システムです。

※走行インターロック機構は駆動を停止させるものでブレーキがかかるわけではありません。降車時には必ず駐車ブレーキをかけてください。

## 安全な乗り降りの大型ステップ

乗降用大型ステップの滑り止めにパーリング加工に変更し、雨天時でも安全な乗り降りを実現しました。



## LED式作業灯(前方/後方)

オプション

広範囲を照らし安全作業をサポートする防塵・防水性に優れたLED式作業灯を設定しています。



LED式後方作業灯

## 3面リアアンダーミラー

オプション

車体の死角となるカウンターウエイト後方や後方側面の確認ができ事故防止に役立ちます。

※グッドビューアとの組み合わせはできません。



特定特殊自動車排出ガス2014年基準適合。環境負荷への低減を実現

[車検取得が可能]

コモンレール式燃料噴射システムによる最適燃焼の新型クリーンエンジンと新排出ガス浄化システムを搭載。クリーンな排出ガスにより、環境負荷の低減を達成いたしました。特定特殊自動車排出ガス2014年基準に適合し、ハイレベルの環境性能と高いパフォーマンスの両立を実現しています。



クリーンディーゼルエンジンを搭載

過酷な重作業に十分に耐えうるパワーと耐久性を兼ね備えた地球に優しいクリーンディーゼルエンジンを採用。エンジンのパワーを最大限に引き出す車体とのベストマッチングで、今までと変わらぬ作業性をお約束いたします。また、エンジンオイル交換インターバルの延長も実現しています。



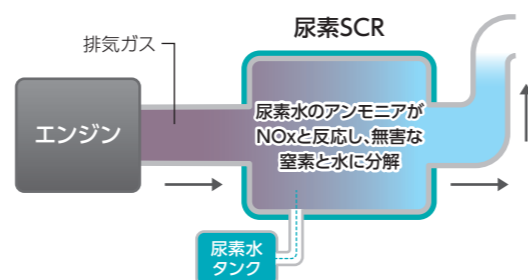
TAD 571VE (FD120-160S)	TAD 870VE (FD150-230)
定格出力 129kW / 2300rpm	定格出力 160kW / 2200rpm
最大トルク 810N・m / 1200rpm	最大トルク 1060N・m / 1200rpm

新排出ガス浄化システム

NOx低減率80%の厳しい規制値をクリア

特定特殊自動車2014年基準における旧規制値との比較です。

尿素水触媒による化学反応(還元)で排出ガスに含まれるNOx(窒素酸化物)を大幅に低減する尿素SCRシステムを搭載。ハイパワーとクリーンな排出ガスを両立しています。



尿素水について

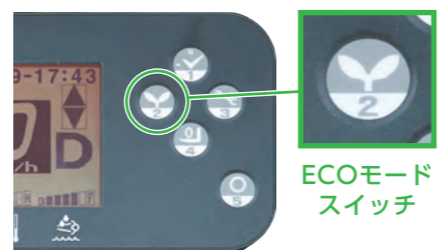
燃料と同様に補給が必要となります。残量はメーターパネル内の残量計で確認が可能です。

- 尿素水は無色透明の液体で引火の危険性はありません。
- 消費量は1時間あたりの燃料消費に対して約5%です。(当社評価パターン)

ECOモード選択機能を標準装備

ECOモードは、実用レベルの動力性能を保ちながらも、さらなる低燃費を実現。全機種標準装備で、燃料消費量を標準モードより約10%低減します。

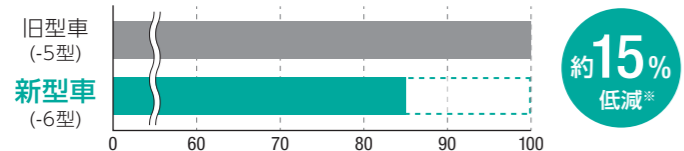
(当社評価パターンによる比較)



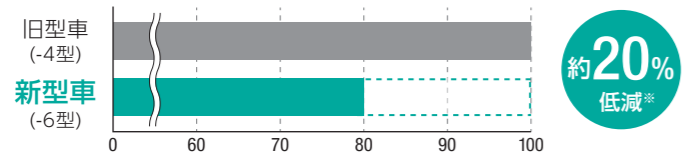
低燃費を実現

温度感応型冷却ファンや可変容量油圧ポンプの新採用などにより、標準モードでの燃費の大幅改善を実現しました。ランニングコストの低減に貢献します。

FD160S 燃費比較



FD230 燃費比較



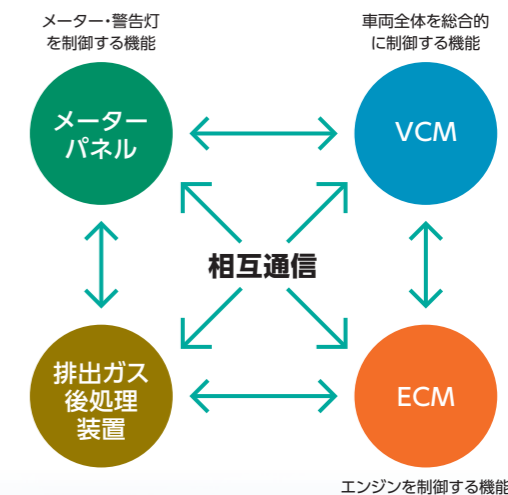
※当社評価パターンによる比較

優れた低燃費と環境性・安全性を実現する協調車両制御システムを搭載

優れた低燃費と環境性・安全性を担う協調車両制御システムを全機種搭載。VCM\*1、ECM\*2、メーターパネルおよび排出ガス後処理装置の相互連携による車両最適制御の各種機能が充実しています。

- 最適なエンジン制御で低燃費/低騒音を実現
- 荷役・走行時の事故防止をサポートする走行・荷役インターロック機構
- オペレーターに安全を喚起するインジケーター各種警告灯
- バッテリー車並の故障診断警告表示
- 高い環境性を実現する排出ガス最適処理

\*1 Vehicle Control Module  
\*2 Engine Control Module



※写真の車両はFD160S オプション装着車です。

# High performance & Durability

# 優れた作業性能と耐久性

## パワフルな作業性能

多くのお客様からご好評をいただいている伝統のパワフルな作業性能を継承。現場を選ばないタフ&ハイパワーで、どんな重作業にも充分対応し、作業効率改善に威力を発揮いたします。



トップレベルの  
最高速度  
(FD160S)

33km/h

## グッドランニングシステム オプション

路面から伝わる振動・衝撃を吸収するグッドランニングシステムをオプション設定。当社独自の機構により、荷物やオペレーターへの負荷を軽減し、安全かつ快適な作業を実現いたします。



## 冷却水循環システムに エキスパンションタンクを採用

冷却水循環システムにエキスパンションタンクを新たに採用。冷却水不足や空気混入によるエンジントラブルのリスクを低減。車両の持つ冷却性能を十分に発揮し、信頼性が向上しています。

## アタッチメント装着時許容荷重の向上 (FD120~FD160S)

アタッチメントの構造改良により、アタッチメント装着時の許容荷重が向上いたしました。更なる作業効率の改善が可能です。

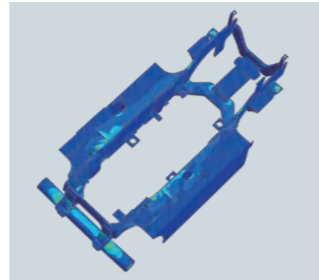


## 密閉式湿式ディスクブレーキを標準装備

高稼働ヘビーユーザーに好評の密閉型湿式ディスクブレーキを搭載。密閉式のため異物混入による性能低下の無い安定したブレーキ性能とシュー交換不要によるメンテナンスコスト削減でお客様をサポートいたします。

## 伝統の頑丈さ

当社の伝統である頑丈さと優れた耐久性を継承。剛性に優れたフレーム構造により、今までと同様の耐久性と信頼性を確保しています。



## ヒートバランスの改善

可変容量油圧ポンプ採用による走行時のエンジン負荷の低減や、油圧配管レイアウトの見直しなどにより、ヒートバランスを改善。油圧関連部品の耐久性が向上しています。

## 高性能エアクリーナーを標準装備

2ステージフィルター式高性能エアクリーナーを標準装備。ヘビーダストの環境条件にも対応可能なスペックのため、苛酷な作業環境でも安心して車両をお使いいただけます。

## メンテナンスの容易な車体構造



メンテナンス性を考慮した大きく開くボンネットとサイドパネルにより、日々の点検整備が簡単に行えます。また、DPF（ディーゼル微粒子捕集フィルター）を装備していないため、定期的なDPFの再生やフィルター交換が不要です。

## ■主要装備一覧

●:標準装備 △:オプション

車両形式	FD120-6	FD135-6	FD150S-6	FD160S-6	FD150-6	FD180-6	FD200-6	FD230-6
排出ガス2014年基準対応エンジン/尿素SCR付	●	●	●	●	●	●	●	●
ECOモード	●	●	●	●	●	●	●	●
3速オートトランスミッション	●	●	●	●	●	●	●	●
ソフトスタートスイッチ	●	●	●	●	●	●	●	●
1速/2速固定スイッチ	●	●	●	●	●	●	●	●
登坂力アップ	-	-	-	-	-	-	△	△
油圧フルパワー湿式ブレーキ	●	●	●	●	●	●	●	●
電気式パーキングブレーキ	●	●	●	●	●	●	●	●
パワーステアリング	●	●	●	●	●	●	●	●
後輪タイヤ切れ位置表示	●	●	●	●	●	●	●	●
ハンドルノブ位置補正	△	△	△	△	△	△	△	△
油圧パイロット式荷役レバー	●	●	●	●	●	●	●	●
グッドランニングシステム	△	△	△	△	△	△	△	△
ワイドビューマスト	●	●	●	●	●	●	●	●
高揚高マスト	△	△	△	△	△	△	△	△
長フォーク	△	△	△	△	△	△	△	△
シャフト式フォークキャリッジ	●	●	●	●	●	●	●	●
手動ネジ式フォークポジション	△	△	△	△	●	●	●	●
油圧シリンダー式フォークポジション(単動タイプ)	△	△	△	△	△	△	△	△
油圧式サイドシフト	△	△	△	△	△	△	△	△
油圧シリンダー式サイドシフト付フォークポジション(単動タイプ)	△	△	△	△	△	△	△	△
テイルシリンダーブーツ	△	△	△	△	△	△	△	△
ビスカスマウント式コックピット	●	●	●	●	●	●	●	●
オーバーヘッドガード	●	●	●	●	●	●	●	●
キャビン(オートエアコン、前後デフロスタ、前後ワイパー付)※1	△	△	△	△	△	△	△	△
キャビン天井窓ワイパー	△	△	△	△	△	△	△	△
前面ガラス(ヘッドガード用、ワイパー付き)	△	△	△	△	△	△	△	△
足元用ヒーター(ヘッドガード装着時)	△	△	△	△	△	△	△	△
サスペンションシート※2	●	●	●	●	-	-	-	-
アームレスト	△	△	△	△	△	△	△	△
高性能サスペンションシート※2	△	△	△	△	●	●	●	●
回転機能付き高性能サスペンションシート※3	△	△	△	△	△	△	△	△
走行・荷役インターロックシステム(離席時)	●	●	●	●	●	●	●	●
キーオフリフトロック	●	●	●	●	●	●	●	●
液晶多機能メーターパネル	●	●	●	●	●	●	●	●
テイルハンドル	●	●	●	●	●	●	●	●
バックブザー	●	●	●	●	●	●	●	●
高音型バックブザー	△	△	△	△	△	△	△	△
24V電源※4	△	△	△	△	△	△	△	△
右側チェンジレバー	△	△	△	△	△	△	△	△
グッドビューア(全周囲モニターシステム)	△	●	●	●	●	●	●	●
グッドファインダー(AI人検知システム)	△	△	△	△	△	△	△	△
防水モニター付きバックモニター	△	△	△	△	△	△	△	△
サイドミラー、リヤアンダーミラー	●	●	●	●	●	●	●	●
3面リヤアンダーミラー	△	△	△	△	△	△	△	△
ヘッドライト(ハロゲン)	●	●	●	●	●	●	●	●
フロント・リヤコンビネーションランプ	●	●	●	●	●	●	●	●
LED式ヘッドライト※5	△	△	△	△	△	△	△	△
ハロゲン式前方作業灯	△	△	△	△	△	△	△	△
LED式前方作業灯	△	△	△	△	△	△	△	△
ハロゲン式後方作業灯	△	△	△	△	△	△	△	△
LED式後方作業灯	△	△	△	△	△	△	△	△
黄色回転灯※5	△	△	△	△	△	△	△	△
黄色回転灯バック運動キット※5	△	△	△	△	△	△	△	△
後部作業灯バック運動キット※5	△	△	△	△	△	△	△	△
車速制限(10km/h、15km/h、20km/h)	△	△	△	△	△	△	△	△
速度警報	△	△	△	△	△	△	△	△
消火器	△	△	△	△	△	△	△	△
拡声器	△	△	△	△	△	△	△	△
車検仕様・車検装備	△	△	△	△	△	△	△	△
吊りフック	△	△	△	△	△	△	△	△
簡易荷重計	△	△	△	△	△	△	△	△
大容量バッテリー	△	△	△	△	△	△	△	△
車輪止め	△	△	△	△	△	△	△	△
ノーパンクタイヤ	△	△	※6	※6	-	-	-	-
一括手動給油(リヤアクスル)	△	△	△	△	△	△	△	△
オートグリスター	△	△	△	△	△	△	△	△
スペアタイヤ	△	△	△	△	△	△	△	△

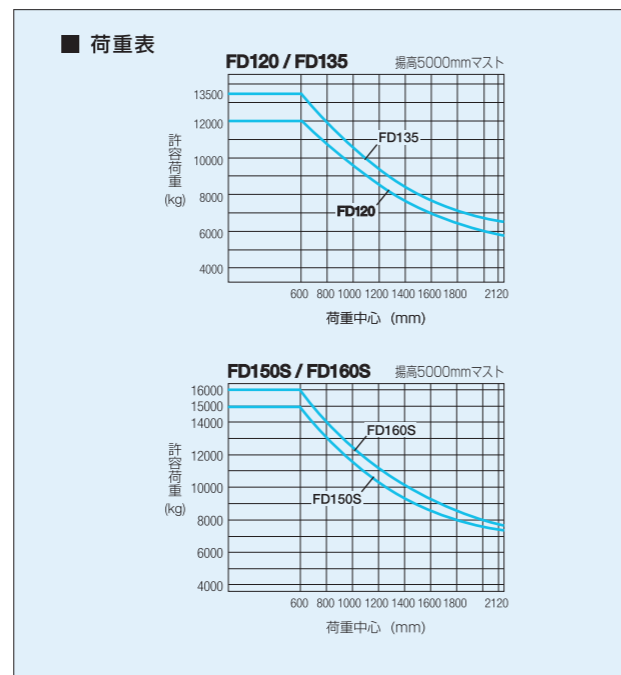
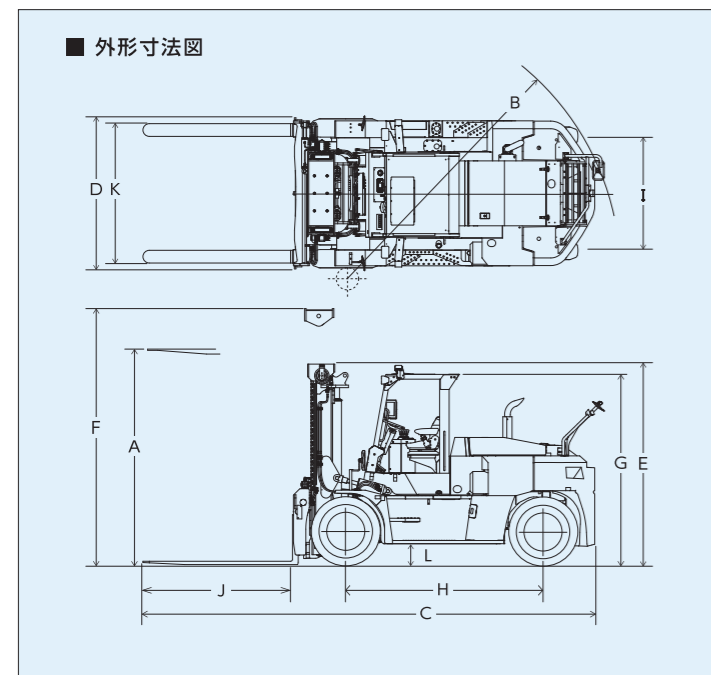
※1 布張り高性能サスペンションシート付 ※2 ヘッドガード用(ビニル) ※3 キャビン用(布張り) ※4 キャビンのみ ※5 車検取得不可 ※6 販売店にご相談ください。

# Specifications

## FD Series 12-16 ton

車両形式				FD120-6	FD135-6	FD150S-6	FD160S-6	
性能	最大荷重	kg		12,000	13,500	15,000	16,000	
	荷重中心	mm		600				
	最大揚高	mm	A	3000				
	上昇速度	負荷	mm/s	470	370	370	370	
		無負荷	mm/s	535	420	420	420	
	マスト傾斜角度	deg		6-12	6-12	6-12	6-12	
	最高走行速度(前進)	km/h		33	33	33	33	
	最小旋回半径	mm	B	4,050	4,300	4,350	4,350	
寸法	全長	mm	C	5,505	5,855	5,900	5,905	
	全幅	mm	D	2,280	2,360	2,360	2,360	
	全高	フォーク地上時	mm	E	3,140	3,150	3,150	3,150
		最大揚高時	mm	F	4,640	4,650	4,650	4,650
		ヘッドガード	mm	G	2,995	3,010	3,010	3,010
	ホイールベース	mm	H	2,800	3,100	3,100	3,100	
	トレッド	前輪	mm		1,655	1,695	1,695	1,695
		後輪	mm	I	1,810	1,795	1,795	1,795
	フォークサイズ	長さ×幅×厚さ	mm	J	1220x180x90	1220x200x85	1220x200x85	1220x200x90
	フォーク調整間隔		mm	K	400-2140	470-2210	470-2210	470-2210
	最低地上高	mm	L	240	255	255	255	
重量	車両重量	kg		15890	16840	17270	17620	
変速機	変速段数	前/後		3/3				
エンジン	型式			TAD571VE				
	総排気量	ℓ		5.13				
	定格出力	kW/rpm		129 / 2300				
	最大トルク	N·m/rpm		810 / 1200				
	燃料			軽油 (JIS K2204 に準じたもの)				
	排出ガス後処理装置			尿素SCR				
	燃料タンク容量	ℓ		260				
	尿素水タンク容量	ℓ		25				
ブレーキ	主ブレーキ			油圧湿式 多板ディスクブレーキ				
タイヤ	前輪(ダブル)			10.00-20-16PR	11.00-20-16PR	11.00-20-18PR		
	後輪			10.00-20-16PR	11.00-20-16PR	11.00-20-18PR		

\*本仕様は、改良のため予告なく変更することがあります。



# Specifications

## FD Series 15-23 ton

車両形式				FD150-6	FD180-6	FD200-6	FD230-6	
性能	最大荷重	kg		15,000	18,000	20,000	23,000	
	荷重中心	mm		900				
	最大揚高	mm	A	3000				
	上昇速度	負荷	mm/s	390	305	305	250	
		無負荷	mm/s	410	325	325	265	
	マスト傾斜角度	deg		6-12	6-12	6-12	6-12	
	最高走行速度(前進)	km/h		33	33	33	32	
	最小旋回半径	mm	B	5,030	5,030	5,130	5,350	
寸法	全長	mm	C	7,170	7,210	7,210	8,145	
	全幅	mm	D	3,000	3,000	3,060	3,060	
	全高	フォーク地上時	mm	E	3,295	3,545	3,575	3,580
		最大揚高時	mm	F	4,795	5,045	5,075	5,080
		ヘッドガード	mm	G	3,280	3,310	3,340	3,340
	ホイールベース	mm	H	3,650	3,650	3,650	3,650	
	トレッド	前輪	mm		2,195	2,195	2,185	2,185
		後輪	mm	I	2,340	2,340	2,300	2,300
	フォークサイズ	長さ×幅×厚さ	mm	J	1830x250x90	1830x260x100	1830x260x100	2440x310x98
	フォーク調整間隔		mm	K	790-2750	810-2750	810-2750	950-2750
	最低地上高	mm	L	295	270	300	285	
重量	車両重量	kg		23930	26290	28080	31530	
変速機	変速段数	前/後		3/3				
エンジン	型式			TAD870VE				
	総排気量	ℓ		7.70				
	定格出力	kW/rpm		160 / 2200				
	最大トルク	N·m/rpm		1060 / 1200				
	燃料			軽油 (JIS K2204 に準じたもの)				
	排出ガス後処理装置			尿素SCR				
	燃料タンク容量	ℓ		400				
	尿素水タンク容量	ℓ		45				
ブレーキ	主ブレーキ			油圧湿式 多板ディスクブレーキ				
タイヤ	前輪(ダブル)			12.00-24-18PR	13.00-24-20PR	14.00-24-24PR		
	後輪			12.00-24-18PR	13.00-24-20PR	14.00-24-24PR		

\*本仕様は、改良のため予告なく変更することがあります。

