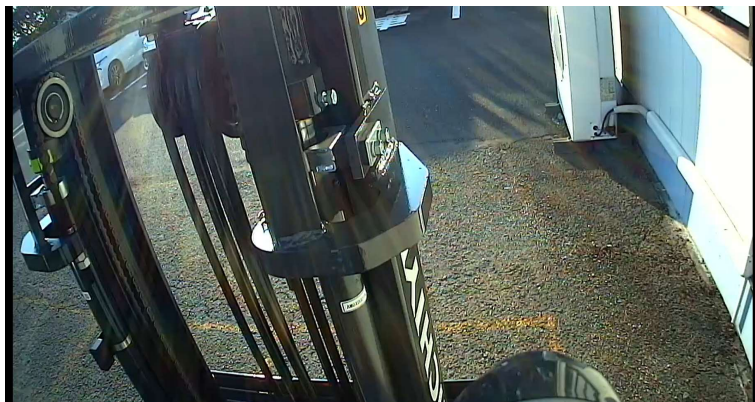




# 歩行者検知AIカメラシステム

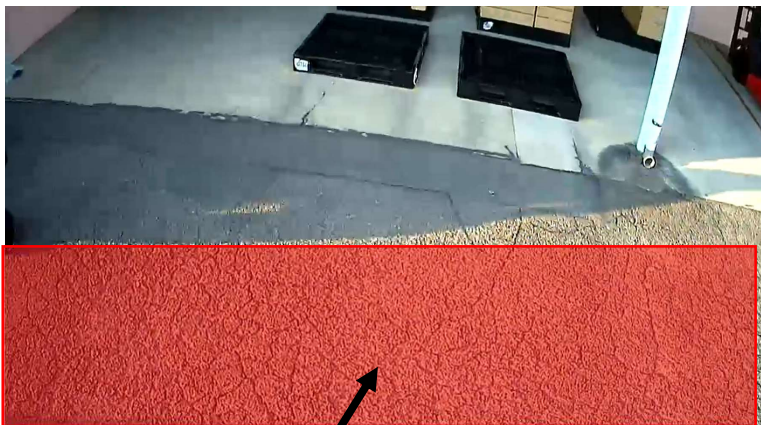
前方カメラ (録画のみ)



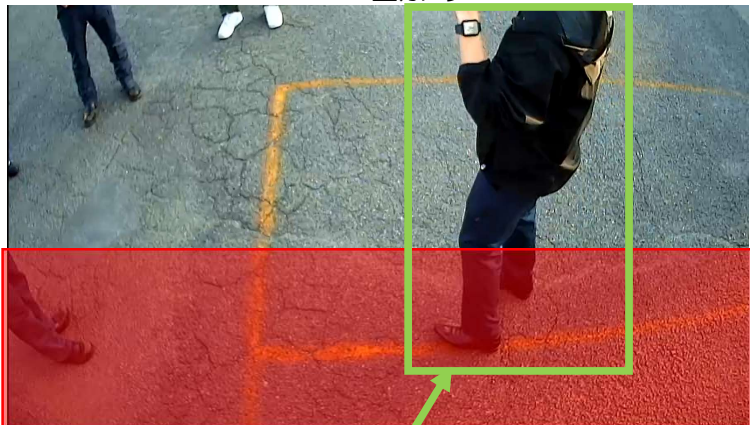
後方カメラ



右カメラ



左カメラ



検知範囲イメージ (検知範囲設定可能)

検知イメージ

## 安全対策・事故予防したいあなたに

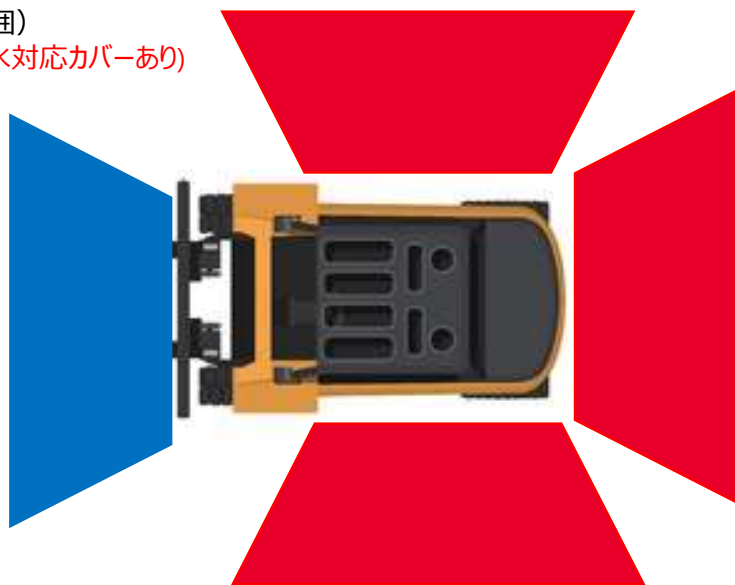
**AIカメラお勧めします！**



### 検知範囲 警告

・録画+検知 (赤範囲) 録画のみ (青範囲)  
※モニターとブザーは非防水になります。(防水対応カバーあり)

- ・車両周囲の安全対策を！
- ・AIカメラを他社に比べ安価で導入可能！
- ・車両の使用環境に応じて検知範囲のカスタマイズが簡易的に可能！
- ・事故検証や安全講習などに活用できる  
ドライブレコーダー機能付き！



elpis株式会社

〒101-0041 東京都千代田区神田須田町1-10-42 エスペランサ神田須田町5A

Tel:03-6434-7500 Fax:03-6434-7490 PH:090-5623-2362 HP:https://elpis-jp.com/

# 安全機器導入で構内事故ゼロ&企業アピールを行いましょ！

## 導入事例

※後方はバックギア連動で、後退時のみ検知できるように設定。  
特徴としては、左右のカメラを斜め前に向けて装着したことです！

導入理由：後方の安全対策がメインだが、荷物を持った際に前方が死角になる為、人が歩いていても視野に入らないことがあったので、カメラでの見える化+検知で安全対策をしたいとのことで導入頂きました。

右前方カメラ

左前方カメラ



検知範囲

オペレーターの視野

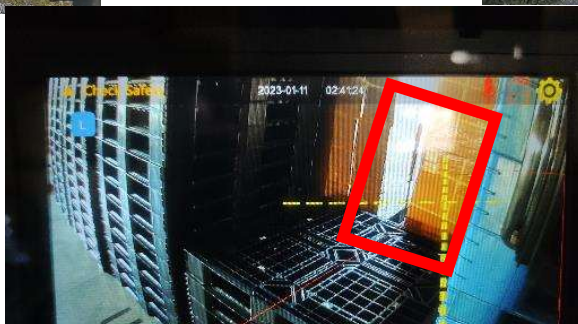


フォークリフトに座って、荷物により死角を減らす為、この部分を重点的にAIカメラで補足させた。

外からの死角イメージ



前方カメラ（録画のみ）



後方カメラ 検知エリア

